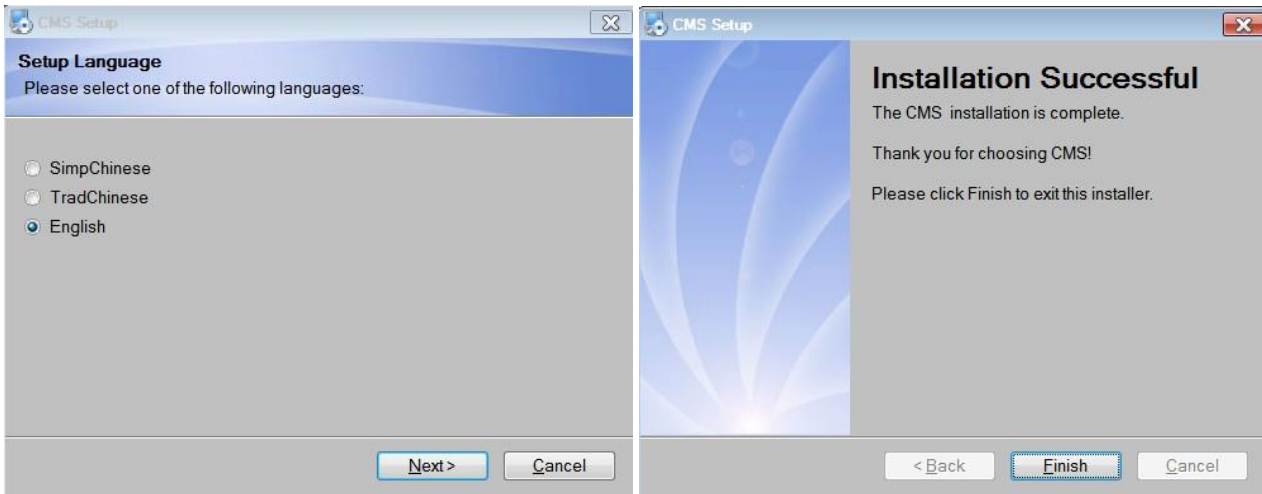
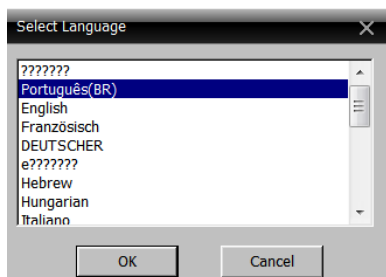


**INSTALAÇÃO:**

Após realizar o download, execute o instalador, clicando em NEXT até concluir a instalação:



Selecione a linguagem português(br):



Clique em Login para acessar o sistema:

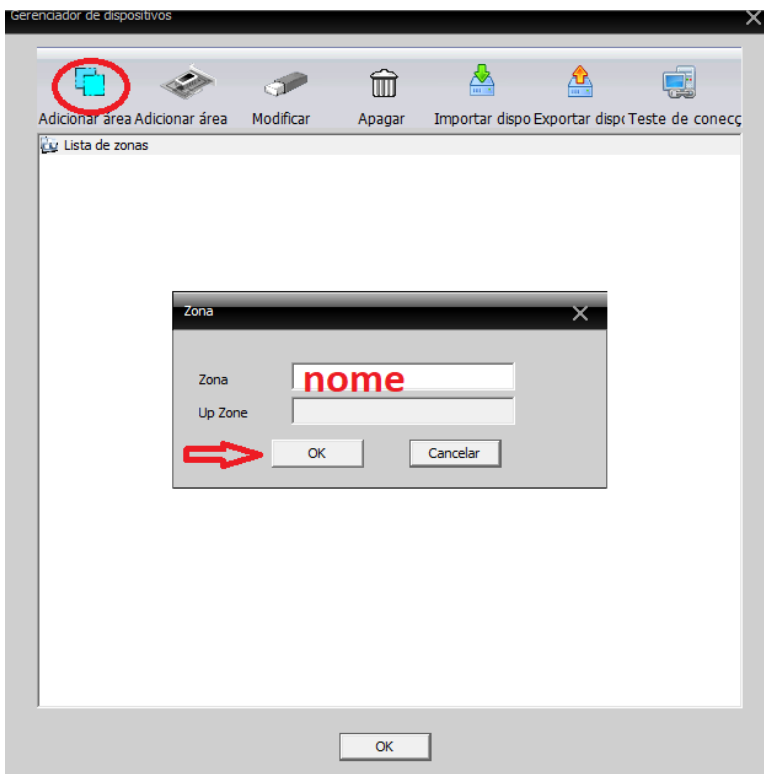


Após acessar o sistema, será necessário adicionar o dispositivo que será acessado.

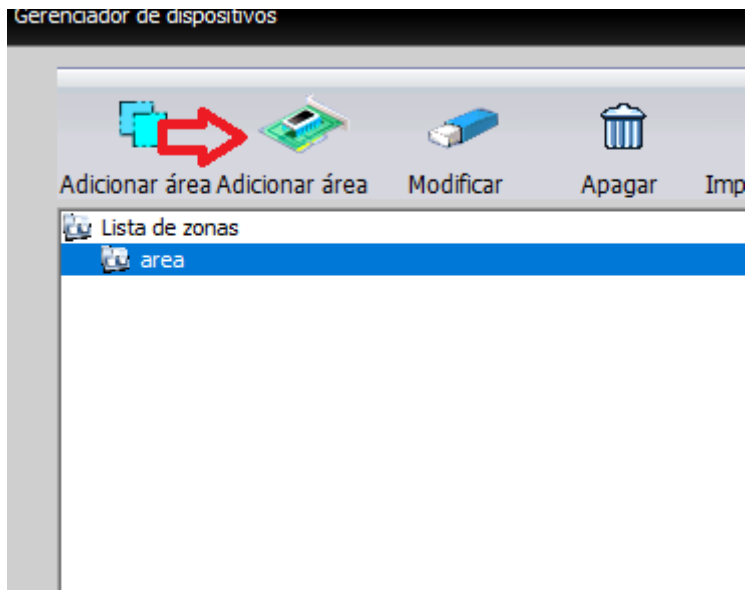
Na tela principal, selecione “SISTEMA” e “GERENCIADOR DE DISPOSITIVOS”



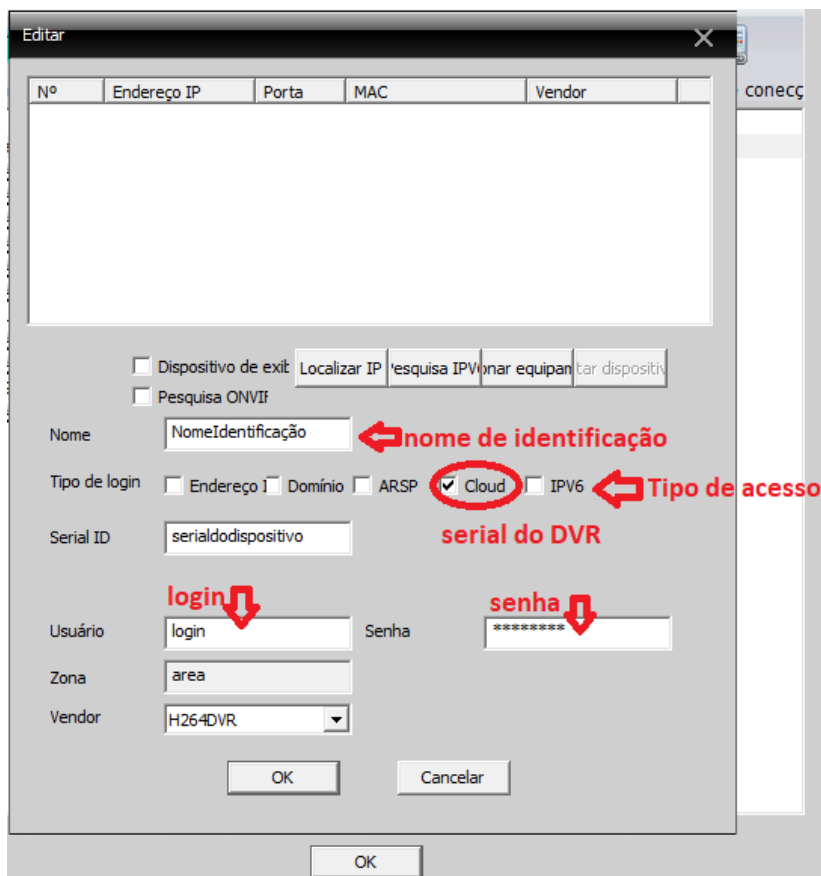
Clique para adicionar uma nova área de cadastro e insira um nome de identificação:



Clique na área criada e na opção seguinte para adicionar o dispositivo:



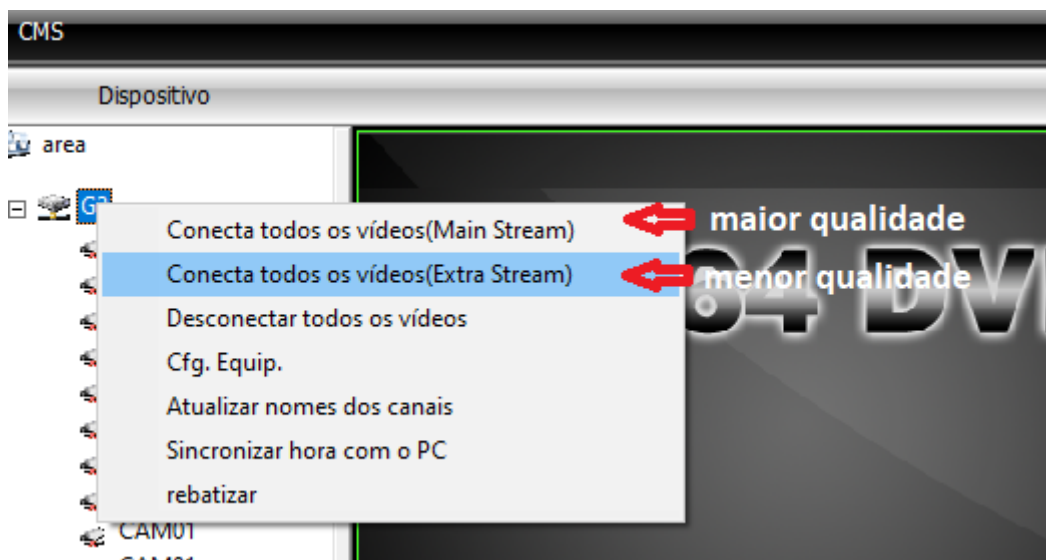
Insira os dados para conexão, o login e senha devem ser os mesmos de acesso ao DVR:



Clique duas vezes no nome do dispositivo, a lista de câmeras deve aparecer:



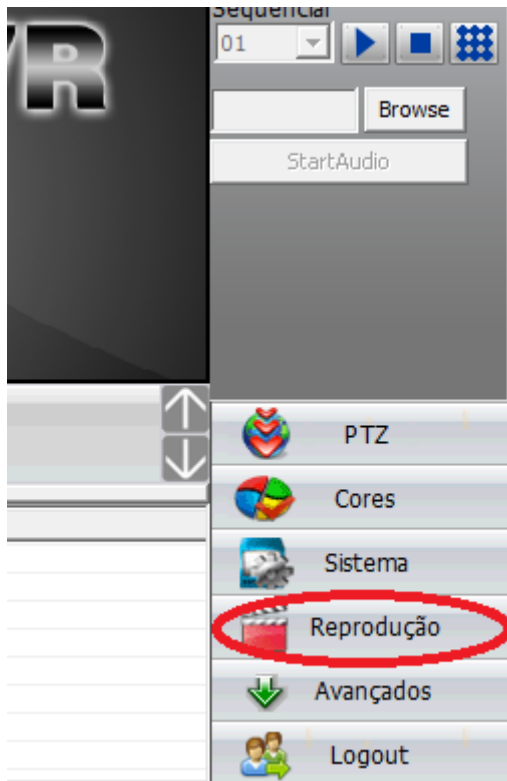
É possível acessar a imagem ao vivo individual, clicando duas vezes na câmera ou arrastando à tela de visualização, ou acessar todos ao mesmo tempo clicando com o botão direito e selecionando abrir todas:



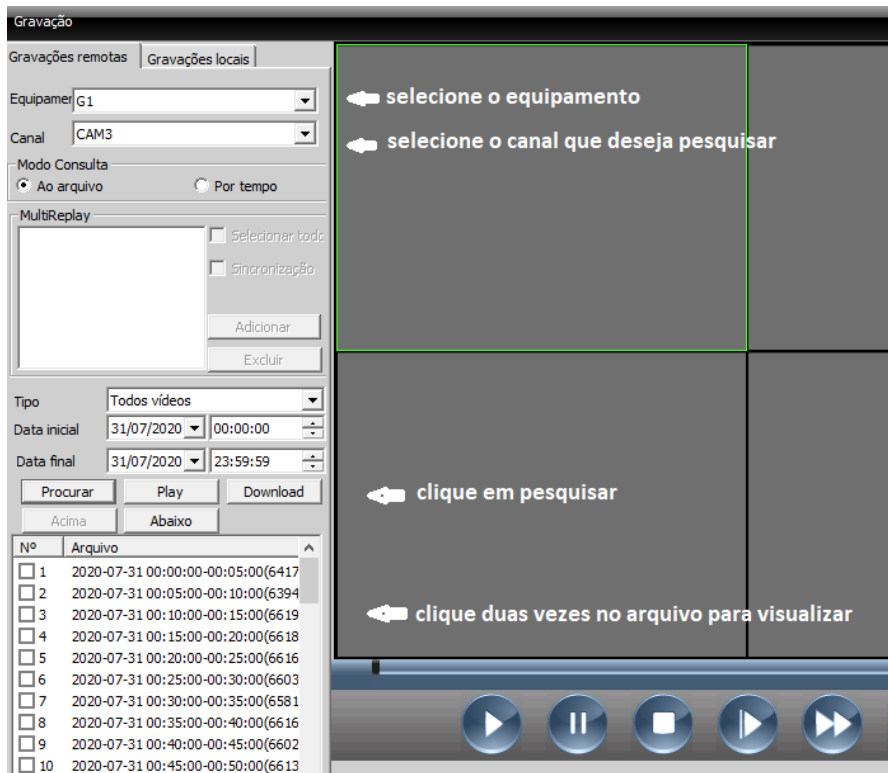
A qualidade dependerá da velocidade da conexão.

## GRAVAÇÕES

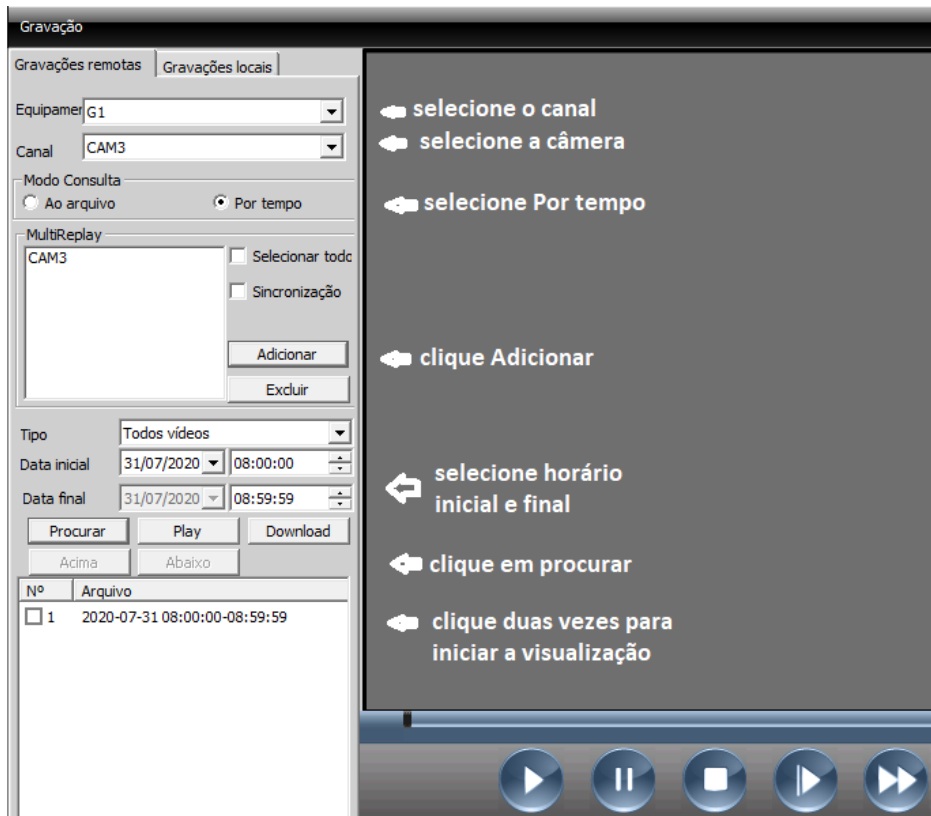
Para ter acesso às gravações, **é necessário estar conectado a algum DVR**, e selecionar a opção “REPRODUÇÃO” do lado inferior direito do sistema:



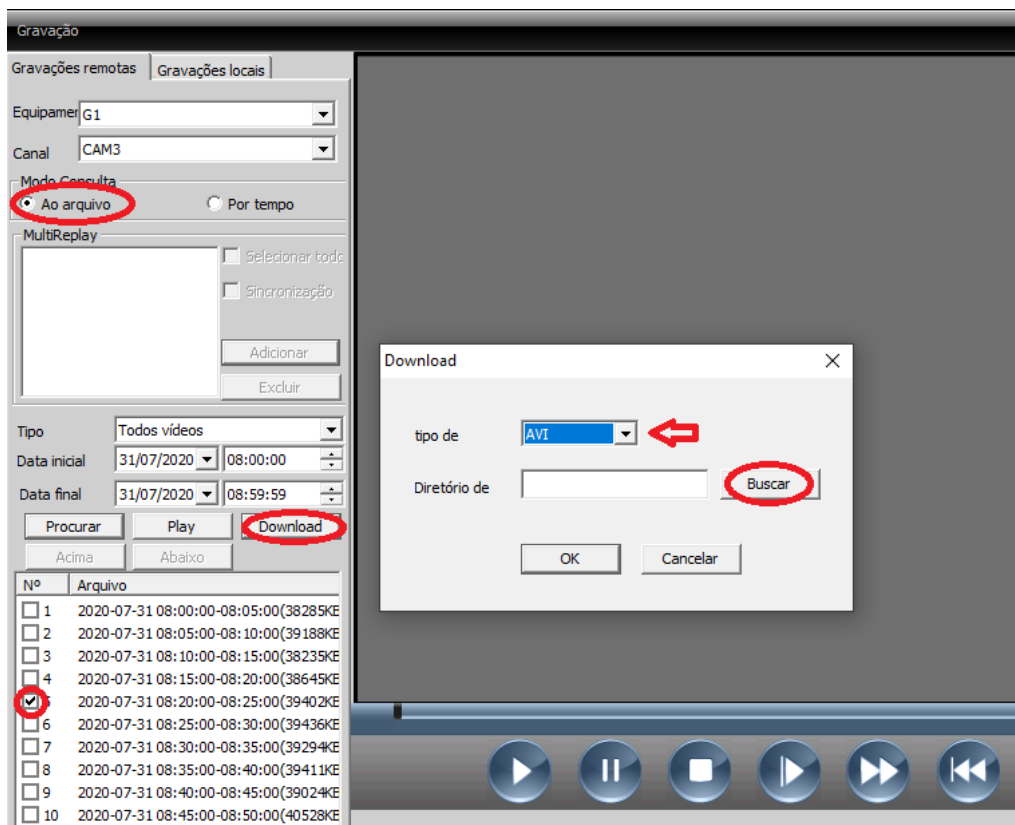
É possível pesquisar por arquivo ou por horário, para pesquisar por arquivo selecione conforme abaixo:



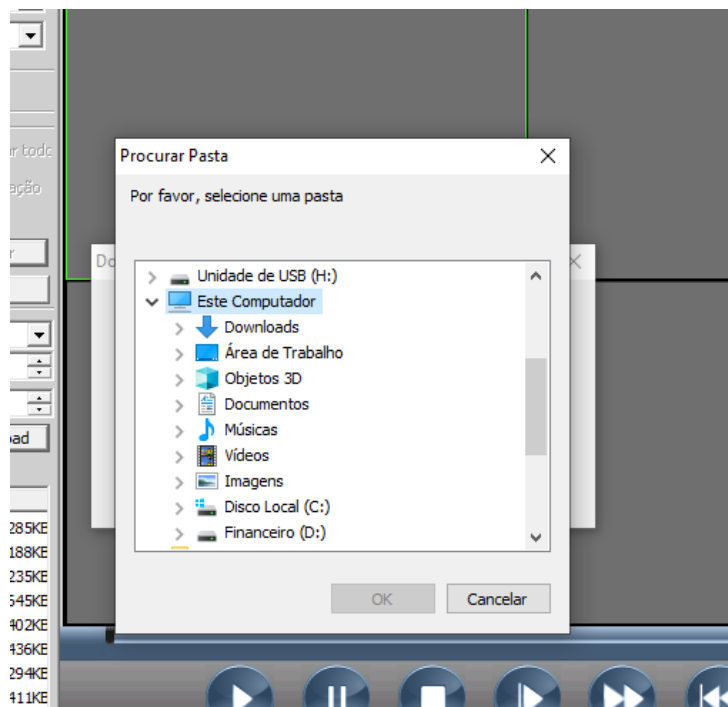
Para pesquisar por horário, selecione as opções conforme descrito abaixo:



É possível fazer o download do arquivo para seu computador em AVI (Formato compatível com Windows) somente na pesquisa por "ARQUIVO". Após selecionar o arquivo a ser salvo, selecione "DOWNLOAD" e a opção "AVI", aguarde o download na pasta selecionada:



Selecione a pasta onde será salvo o arquivo



Aguarde o preenchimento da barra para concluir o download

